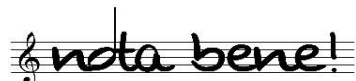


## Infoblatt



### Chorprobe

**Dienstags von 20:00 - 22:00 Uhr**

Keine Proben in den Schulferien

### Im Musiksaal

der Grund-, Werkreal- und Förderschule Gerstetten (GHFÖS)

Eingang gegenüber hinterem Eingang Turn -und Festhalle

### Beiträge/Kosten

Mitgliedsbeitrag für Mitglieder 33 €/Jahr

Beitrag für aktive Sänger 10 € /Monat

Wird im Monat Juni abgebucht

Per Dauerauftrag

an Gesangverein Gerstetten bei Heidenheimer Volksbank

BIC GENODES1HDH **IBAN** DE15 6329 0110 0180 1200 00

### Konzertkleidung

Damen tragen offiziell ein schwarzes Ober -und

Unterteil mit Schal oder Krawatte in türkis

Herren tragen ein schwarzes Hemd und eine

schwarze Hose, mit Krawatte

Schals oder Krawatten, sowie Notenständer und Notenmappen

sind erhältlich

### Chorleiterin/Dirigentin

**Kristin Geisler**

### Funktionäre

Vorsitzende

Kassiererin

Schriftführer

Notenwartin

Ausschuss

Passivenvertreterin

### **Thomas Noack und Axel Bürk**

Silvia Schleicher

Tanja Banzhaf

Ramona Rehm und Monika Hitzler

Sabine Hauff, Willi Langhans, Carina Neuhäuser

Désirée Schleicher-Ortlieb, Holger Langhans

Marion Mordhorst

### Veranstaltungen

Siehe Jahresprogramm

### Kontakt

**[www.gesangverein-gerstetten.de](http://www.gesangverein-gerstetten.de)**

Thomas Noack Tel. 0 73 21 / 92 52 55

Axel Bürk Tel. 0159/06166686